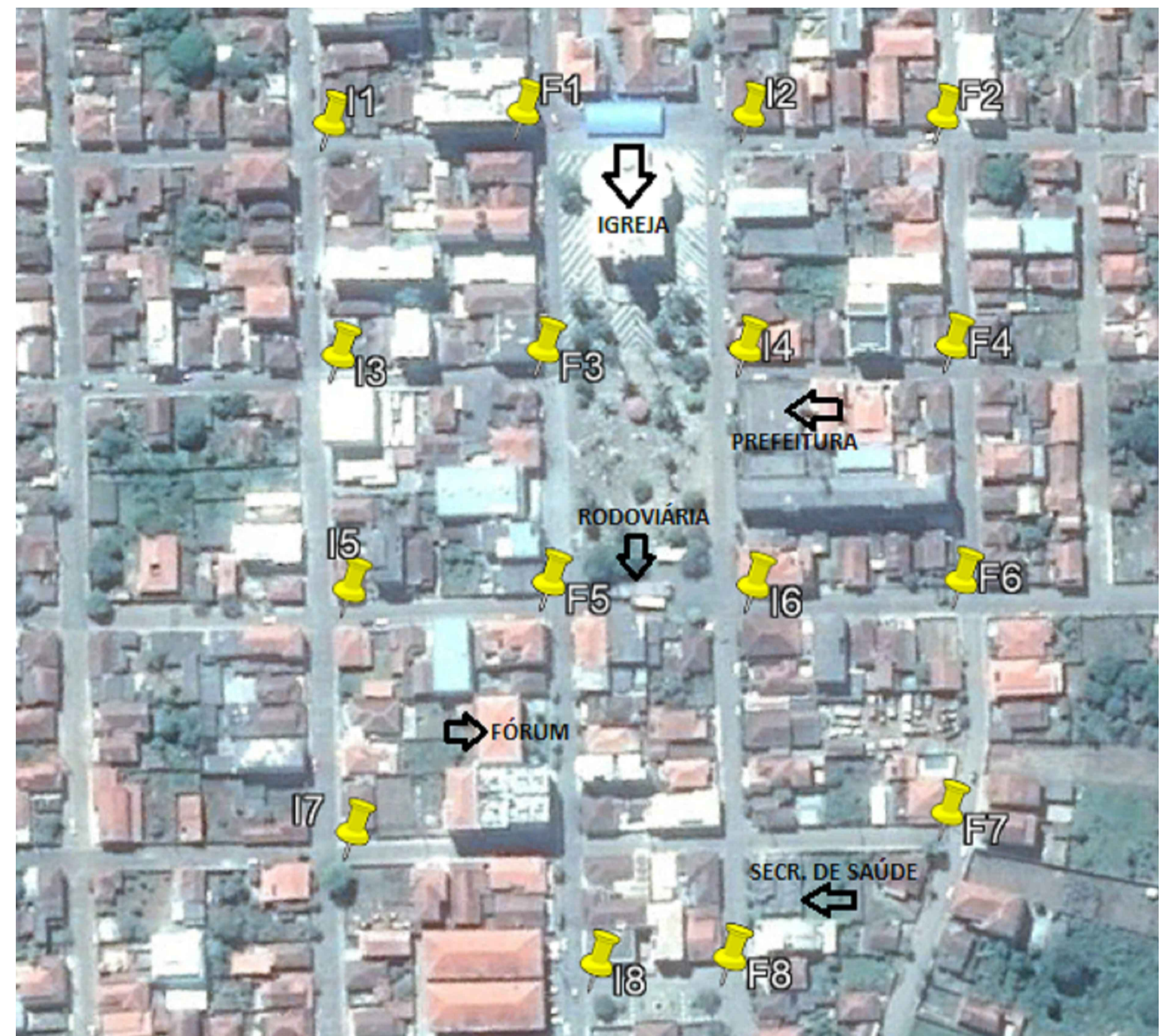
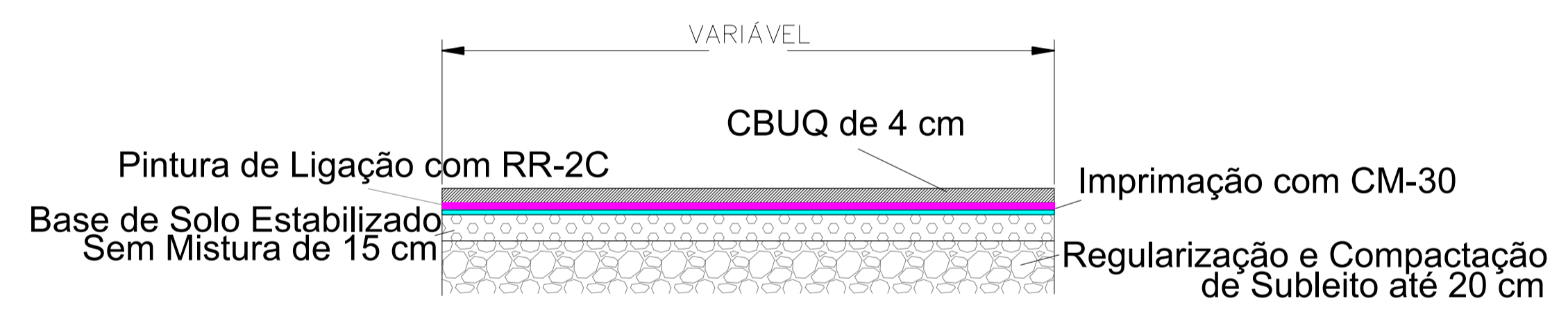


I1	22°21'15.82"S	45°46'44.70"O
F1	22°21'17.78"S	45°46'44.31"O
I2	22°21'20.12"S	45°46'43.94"O
F2	22°21'22.14"S	45°46'43.36"O
I3	22°21'16.26"S	45°46'47.21"O
F3	22°21'18.41"S	45°46'46.85"O
I4	22°21'20.50"S	45°46'46.52"O
F4	22°21'22.62"S	45°46'46.15"O
I5	22°21'16.77"S	45°46'49.81"O
F5	22°21'18.82"S	45°46'49.41"O
I6	22°21'20.91"S	45°46'49.04"O
F6	22°21'23.04"S	45°46'48.67"O
I7	22°21'17.15"S	45°46'52.51"O
F7	22°21'23.33"S	45°46'51.31"O
I8	22°21'19.93"S	45°46'53.64"O
F8	22°21'21.29"S	45°46'53.27"O

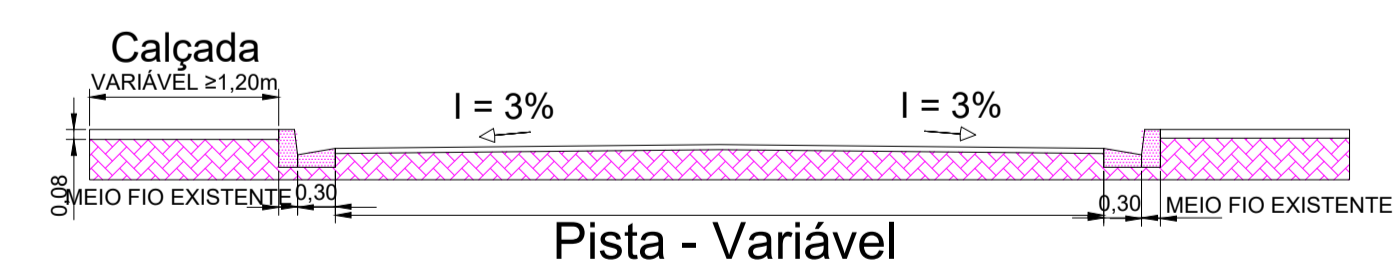
### LOCALIZAÇÃO Coordenadas



G. EARTH  
SEM ESCALA



### CORTE - PAVIMENTAÇÃO ASFÁLTICA SEM ESCALA



### SEÇÃO TRANSVERSAL - PAV. ASFÁLTICA SEM ESCALA

### PLANTA DA RUA ESCALA 1:800

DECLARO QUE A APROVAÇÃO DO PROJETO NÃO IMPLICA NO RECONHECIMENTO POR PARTE DA PREFEITURA DO DIREITO DE PROPRIEDADE DO TERRENO.			
PROJETO BÁSICO	EXECUÇÃO DE PAVIMENTAÇÃO ASFÁLTICA CR - 1043.209-06/2017	DATA	FOLHA
		04/09/2017	ÚNICA
LOCAL	RUAS DIVERSAS, BAIRRO CENTRO	ESCALA	INDICADAS
MUNICÍPIO	CACHOEIRA DE MINAS	ESTADO	ART 4026330
		MINAS GERAIS	
PROPRIETÁRIO	RESPONSÁVEL TÉCNICA		
PREFEITURA MUNICIPAL DE CACHOEIRA DE MINAS PREF. DIRCEU D'ANGELO DE FARIA	MARIA STELLA C. A. RENNÓ ALCKMIN CREA-MG 190.486/D		